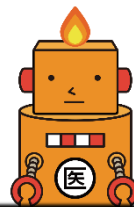


2026  
4月  
リニューアル

# 健康相談をより安心・簡単に！



所属団体のコードを入力するだけで、  
以下の機能が利用いただけるようになります



## 医療・健康情報への クイックアクセス

- 症状や病名から知りたい情報を調べることができます
- 健康記事は毎日追加！



## 医療専門職に 直接相談



- 電話・メール・面接相談※こころの相談のみでの相談が可能
- 各分野の専門職である有資格者がご相談を承ります

※一部の機能は、これまで通りログインID、パスワード、メールアドレスのご登録が必要です  
※ご相談は、匿名でご利用いただけます。所属団体へ個人を特定した報告はされません

## よくあるご質問



Q. 登録済みの個人アカウント(ログインID, PW)はそのまま使えますか？

A. そのままご利用いただけます。団体コードの登録がまだの方は、団体コードの登録をお願いします。

Q. これまで利用していた履歴はのこりますか？使い方がわからなくなりますか？

A. 相談の履歴、歩数計の歩数や体重などは、消えることなくそのまま使えます。また、健康相談(テキスト・予約)の利用導線に変わりはありません。

Q. リニューアル後にこれまでと使い方が変わるところはありますか？

A. 団体コードでの認証が必要となります。なお、お電話からのご利用方法に変更はございません。

Q. すでにアプリをインストール済みで団体コードを登録済みの場合、利用者自身で行うことは何かありますか？

A. リニューアル後の初回起動時に、アップデート(アプリ更新)の案内が出ます。「はい」を選択し、再度ログインをしてください。

Q. 使えなくなる機能はありますか？

A. 今回のリニューアルで使えなくなる機能はございません。

相談無料  プライバシー厳守

大阪府市町村職員共済組合 のみなさま

本サービスを利用いただく際は、所属団体のコードが必要です。  
案内に従って、以下のコードをご入力ください。

**32270415**

健康相談は、直接お電話からも利用いただけます。

※携帯電話からも通話可能。

**0120-256-331**

電話受付時間 からの相談/24時間365日  
こころの相談/平日9:00~21:00、土曜10:00~18:00



ダウンロードはこちら



WEB版サイト <https://kateinoigaku.jp/>

本サービスはMBK Wellness 株式会社が運営しております。  
ご相談内容は、所属団体等には公表されません。ただし、ご相談者や他者に危険が及ぶと判断した場合には、ご相談者の了解を得ずに情報を開示する場合があります。

